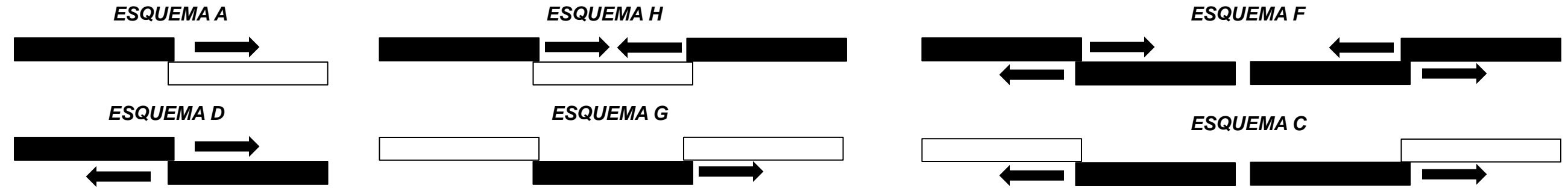


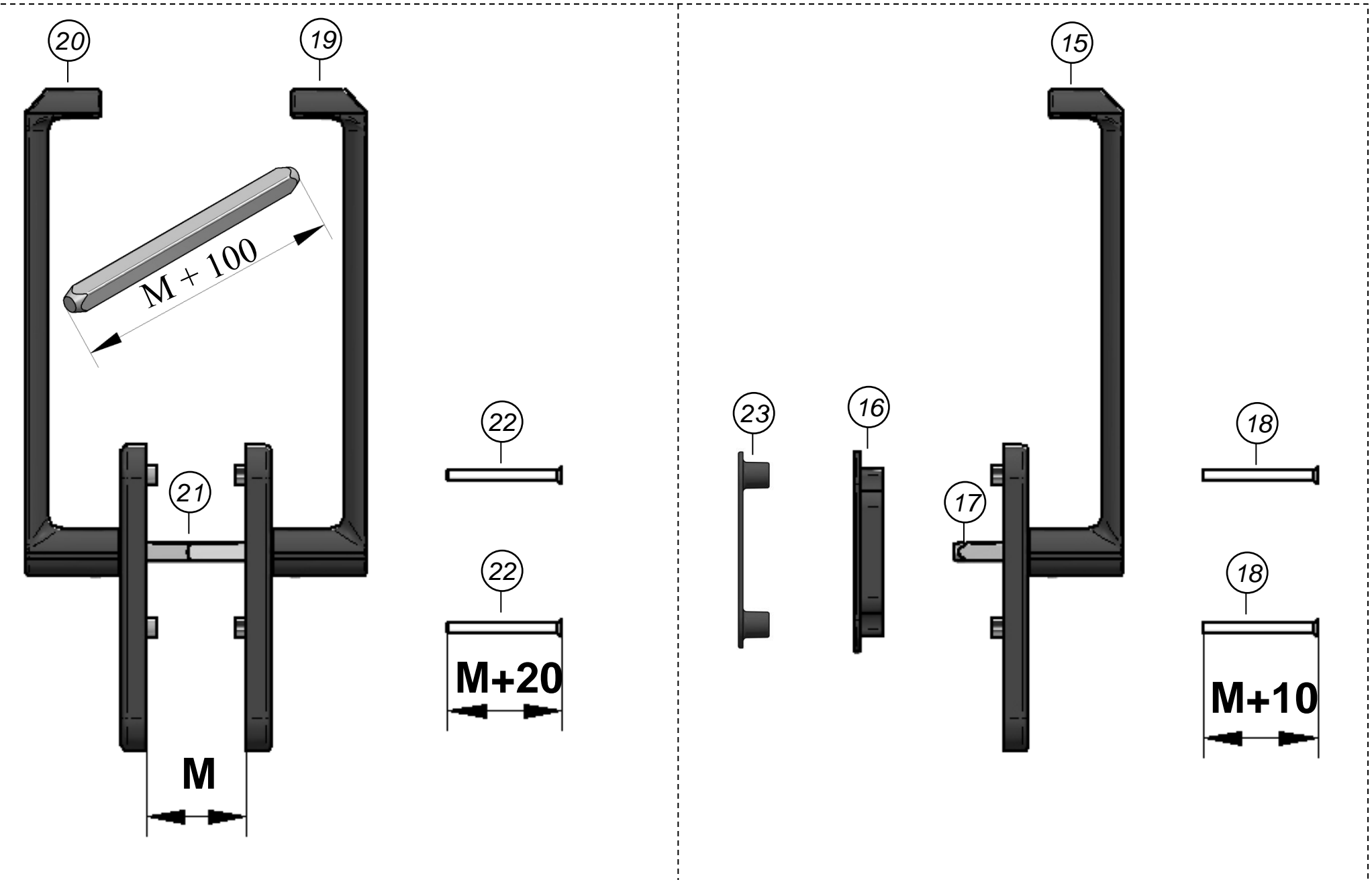
ESQUEMAS DE MONTAJE



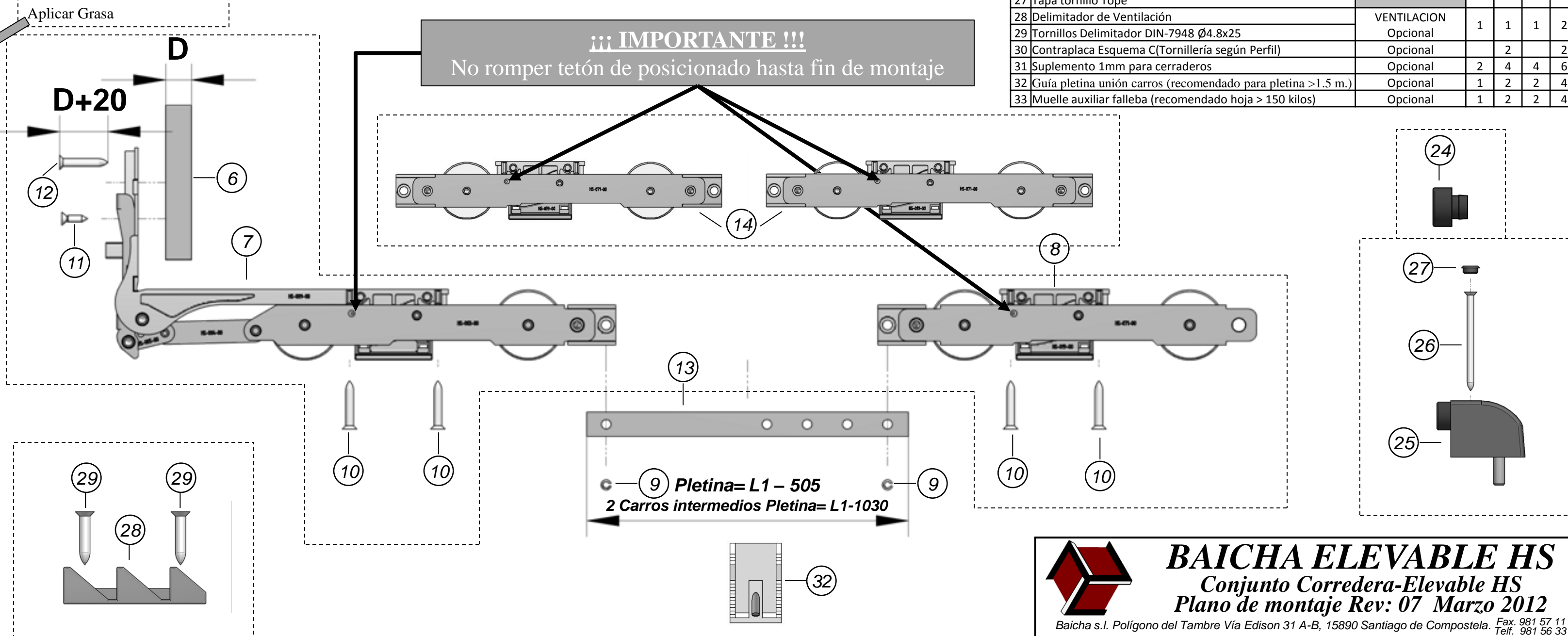
KIT BÁSICO

Peso máx 300 kg. Con carros intermedios 400kg//Medidas hoja HxL max/min: 2700/750 x 3300/700

Nº	DESCRIPCIÓN	Rango	Longitud	Manilla	CONJUNTO	A	C	D	F
1	Falleba para Elevable				KIT FALLEBA	1	2	2	4
	Falleba Tipo 1	750-1295	1190	400					
	Falleba Tipo 2	1165-1795	1770	400					
	Falleba Tipo 3	1795-2295	2270	1000					
2	Cerraderos		Longitud		KIT CERRADERO	2	4	4	6
	Cerradero Tipo 1	-----	27						
	Cerradero Tipo 2	-----	32						
3	Tornillo Cerradero DIN-7982-Ø4.8x(S/cerradero)				KIT SUPLEMENTOS	1	2	2	4
	4	Tornillo Falleba DIN-7982-Ø4.8x(S/perfil)							
	4-A	Tornillo Falleba-Carro DIN-7982-Ø4.8x25							
	5	Suplemento Falleba (Según perfil)							
6	Suplemento inferior Falleba (Según perfil)				KIT CARROS ELEVABLE	1	2	2	4
	12	Tornillo Carro-Hoja Vertical DIN-7982-Ø4.8x-(S/perfil)							
	7	Carro delantero							
	8	Carro trasero							
9	Pasador enlace pletinas carros				KIT PLETINAS UNIÓN CARROS	1	2	2	4
	10	Tornillo Carro-Hoja DIN-7982-Ø4.8x25							
	11	Tornillo Carro-Suplemento DIN-7982-Ø4.8x16							
	13	Pletinas unión carros	Rango	Longitud					
13	Pletinas unión carros 1	700-1600	1100		KIT CARROS INTERMEDIOS	1	2	2	4
	Pletinas unión carros 2	1601-1850	1325						
	Pletinas unión carros 3	1851-2350	1787						
	Pletinas unión carros 4	2351-3300	2785						
14	Carro intermedio (HOJAS DE 300 a 400 Kg)				KIT MANILLA INTERIOR/ÜNERO	1	2	2	4
15	Manilla interior								
16	Tirador Ünero Exterior								
17	Cuadradillo 10x85								
18	Tornillo Manilla DIN965 M6x(Según Perfil)				KIT MANILLA INTERIOR/EXTERIOR	1	2	2	4
	19	Manilla interior							
	20	Manilla exterior							
	21	Cuadradillo 10x160mm(Opcional 10x185mm)							
22	Tornillo Manilla DIN965 M6x(Según Perfil)				TOPE	1	2	1	2
	23	Roseta de Recubrimiento (Como alternativa al Ünero exterior)							
	24	Amortiguador Tope							
	25	Tope 90							
26	Tornillo fijación Tope				VENTILACION Opcional	1	1	1	2
	27	Tapa tornillo Tope							
28	Delimitador de Ventilación				Opcional	2	4	4	6
29	Tornillos Delimitador DIN-7948 Ø4.8x25								
30	Contraplaca Esquema C(Tornillería según Perfil)				Opcional	2	4	4	2
31	Suplemento 1mm para cerraderos								
32	Guía pletina unión carros (recomendado para pletina >1.5 m.)				Opcional	1	2	2	4
33	Muelle auxiliar falleba (recomendado hoja > 150 kilos)								



!!! IMPORTANTE !!!
No romper tetón de posicionado hasta fin de montaje



D+35

Falleba Tipo	Valor N
1	450
2	820
3	1450
4	1700

Falleba Tipo	Valor N1
1	-----
2	380
3	980
4	980

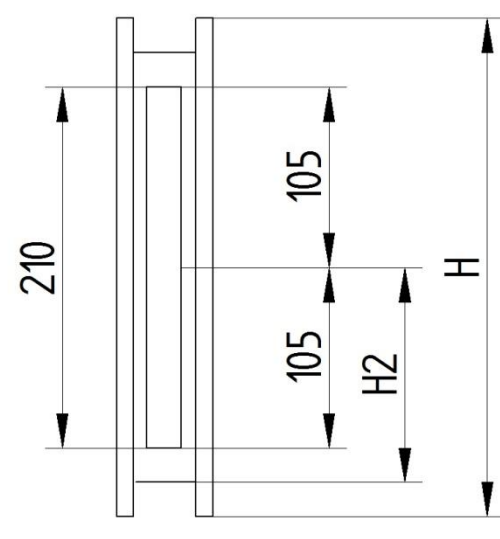
Altura de falleba= H1+A

N

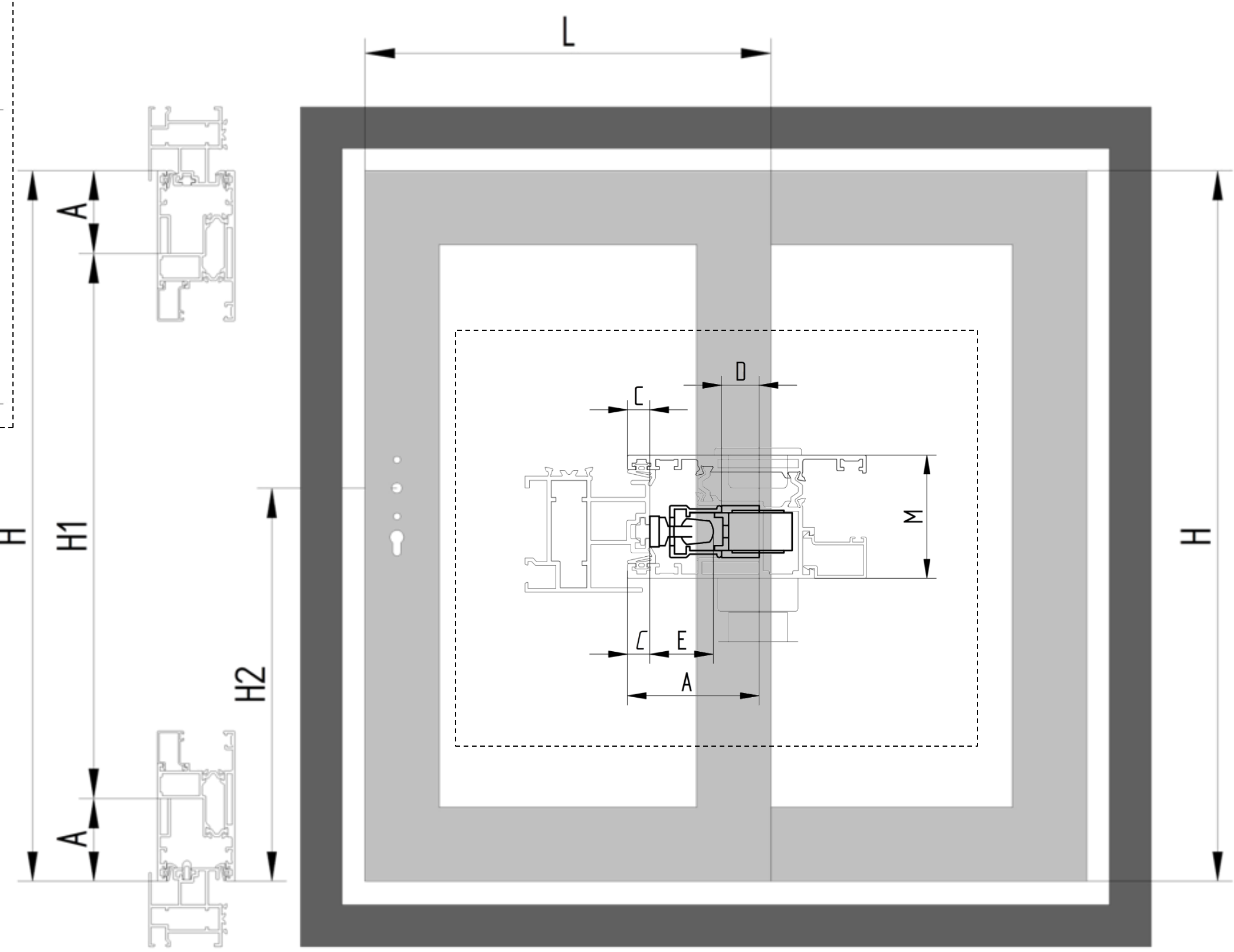
N1

200

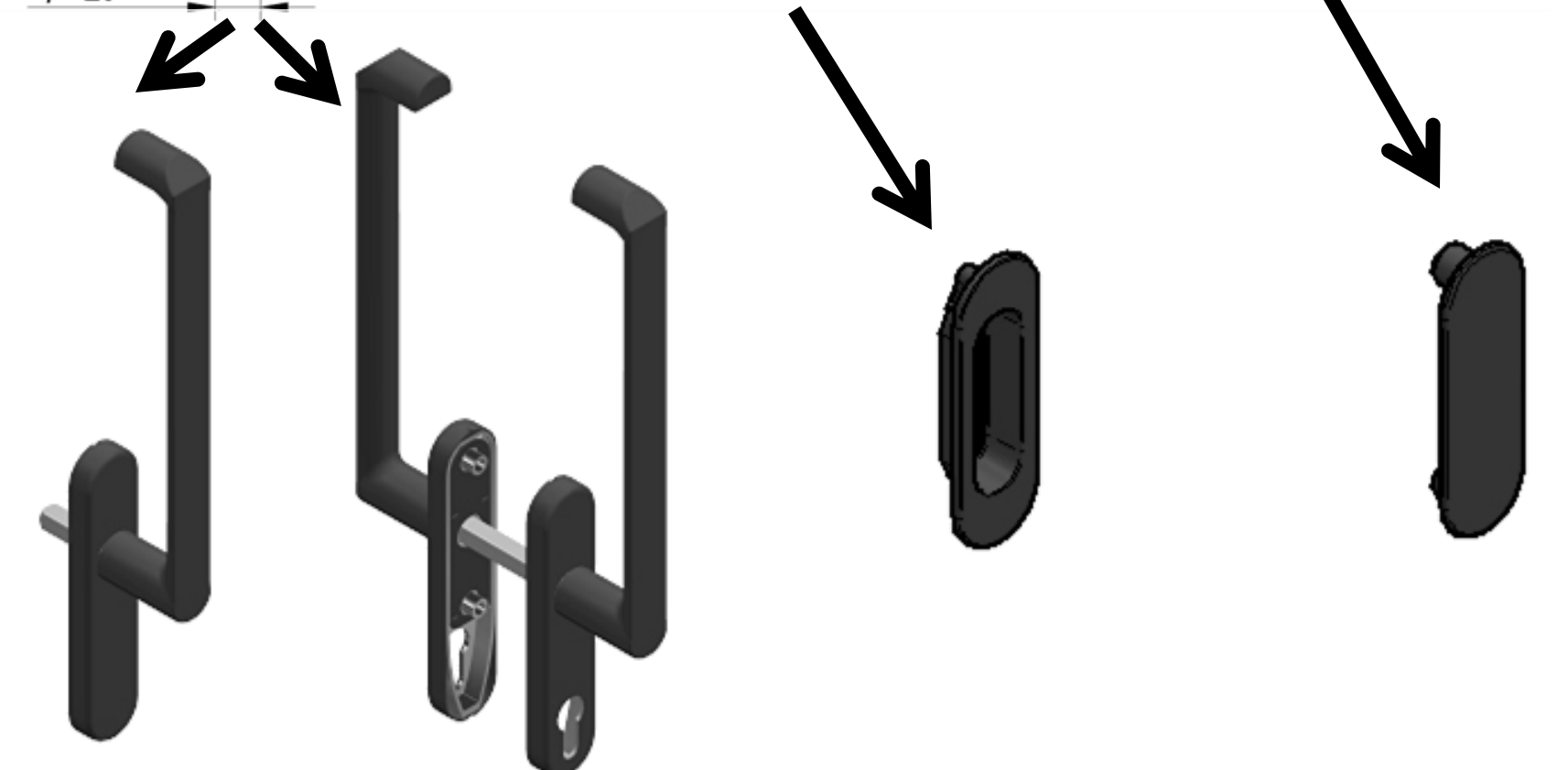
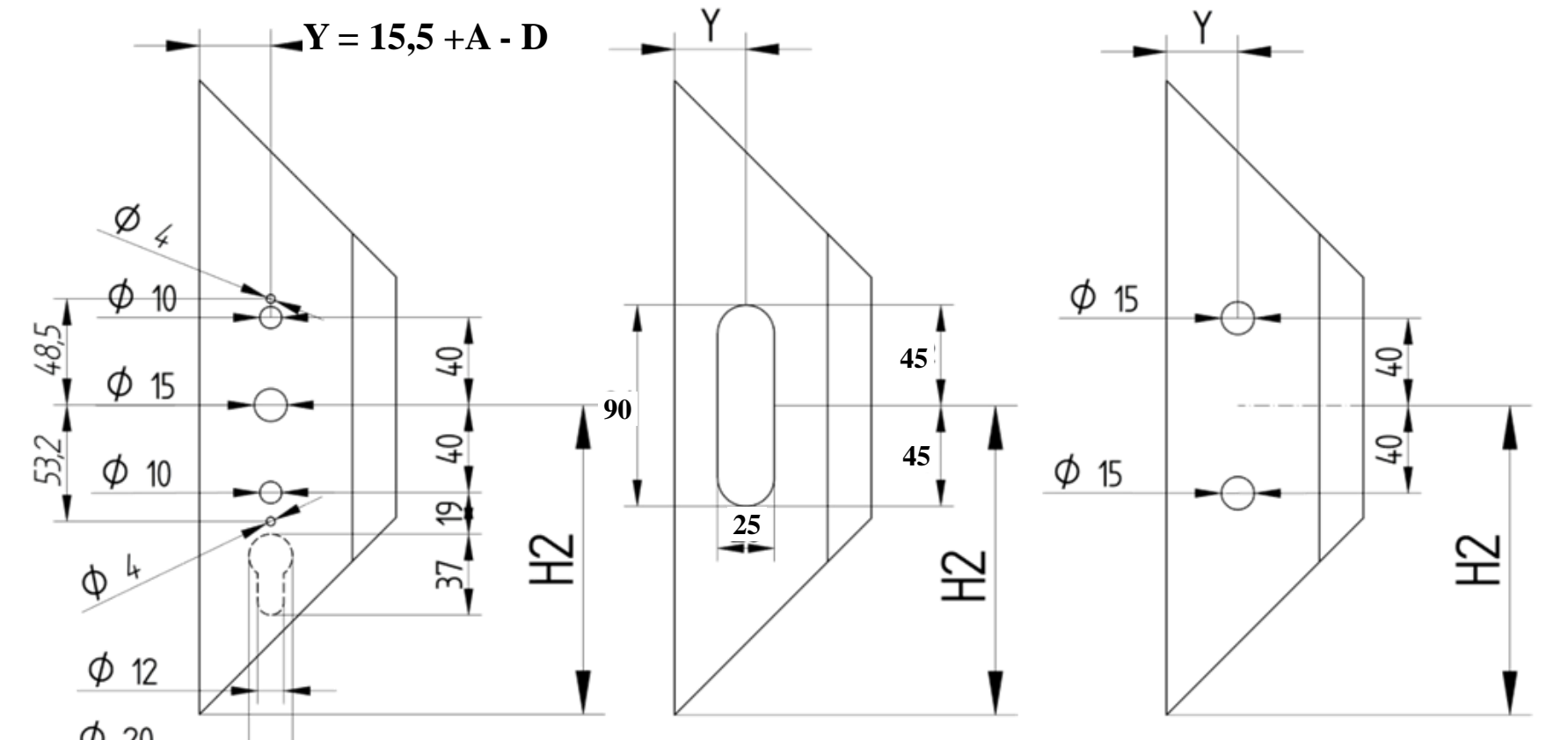
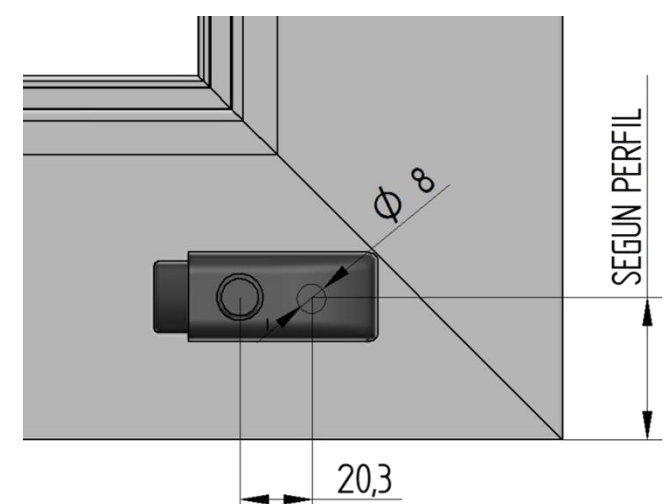
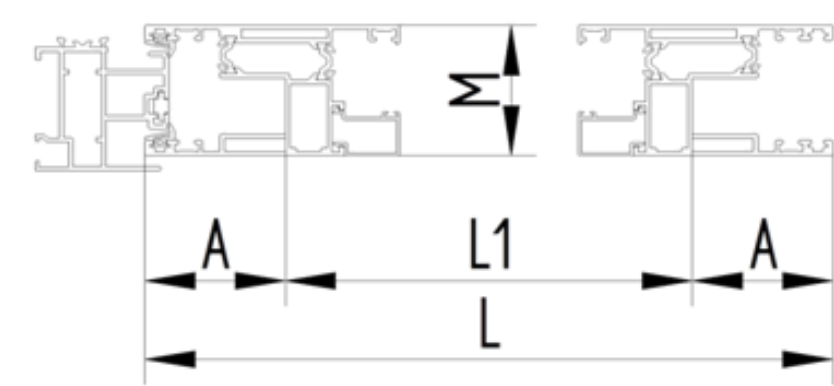
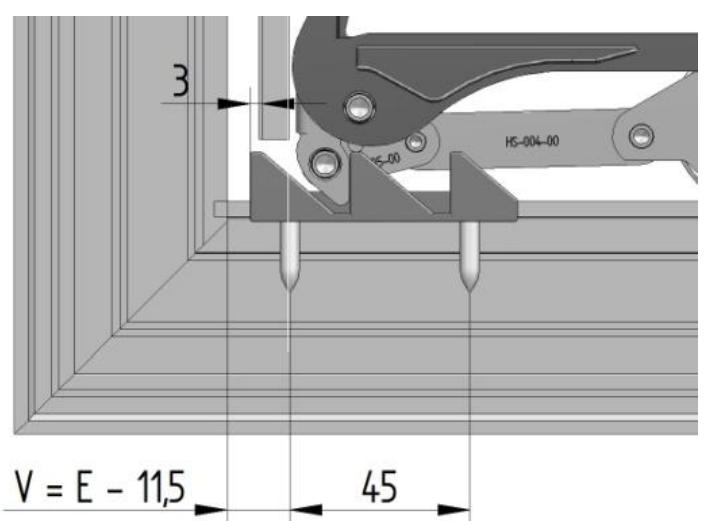
MECANIZADO CAJA TRANSMISIÓN



Falleba Tipo	Valor H2
1	352,5+ A
2	352,5+ A
3	952,5+ A
4	952,5+ A



DELIMITADOR VENTILACIÓN



PARA EL MARCO

MONTAJE CERRADEROS

- A 200mm de la guía de rodadura atornillar el cerradero inferior.
- A una distancia N, del cerradero inferior (ver portada plano), atornillamos el cerradero superior.
- Opcionalmente se puede colocar un tercer cerradero ,a una distancia N1 del cerradero inferior.
- Opcionalmente, se dispone de Delimitador de Ventilación , colocado en la parte inferior de la hoja(Ver detalle)

E= ALTURA CERRADEROS

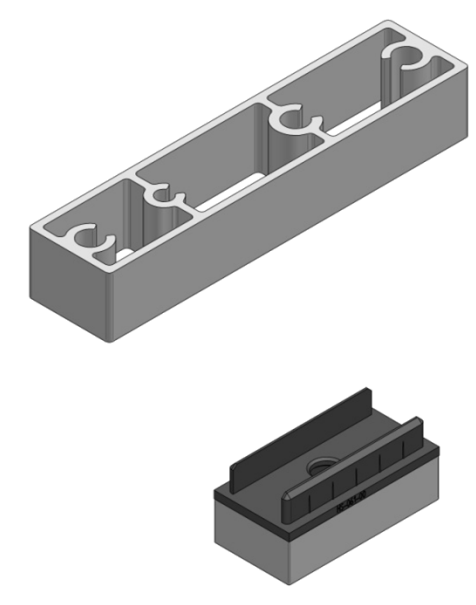
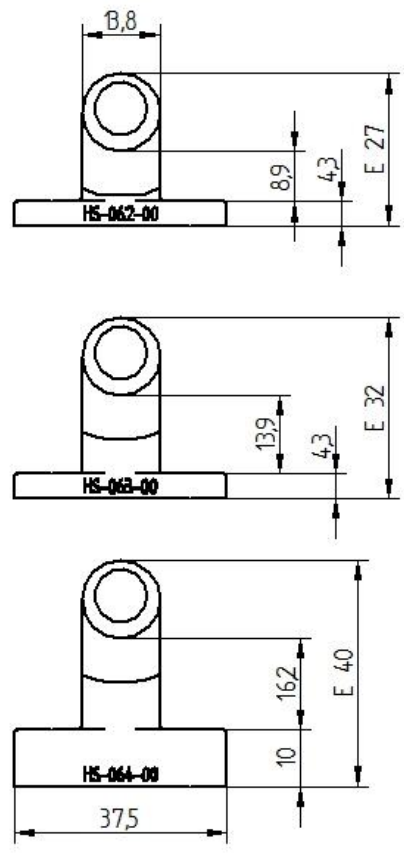
CALCULO DISTANCIADORES (D)

PARA LA HOJA

1º-MONTAJE DE CARROS

- Cortar la pletina unión carros (13) aplicando la formula.
- Montar los carros en cada uno de los extremos colocando el pasador 9.
- Colocar suplemento 6 en el carro delantero con el tornillo 11.
- Colocar todo el conjunto en la hoja y atornillar el carro delantero con el Tornillo 12.
- Atornillar los carros con los tornillos 10.

D = A - C - E - 3.5



2º-FALLEBA

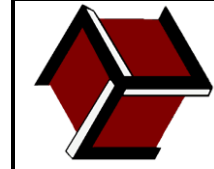
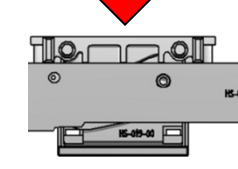
- Cortar la falleba (1,2,3,4) según la fórmula.
- Colocar muelle auxiliar, si procede y engrasar con grasa de litio o similar.
- Colocar los suplementos, según el esquema de portada
- Encajar el perfil de aluminio en el carro inferior
- Atornillar la falleba con los tornillos 4.

3º-MANILLA

- Colocar los bulones de Ø4 para posicionado del mecanismo de la manilla.
- Colocar la manilla según la opción elegida.
- Accionar el mecanismo para desbloquear los carros y comprobar que el sistema funciona adecuadamente.

4ºACRISTALAMIENTO ¡¡¡IMPORTANTE!!!

- Los calzos del vidrio deberán coincidir en la parte central de las rampas de los carros.



BAICHA ELEVABLE HS
 Conjunto Corredera-Elevable HS
 Plano de montaje Rev: 07 Marzo 2012